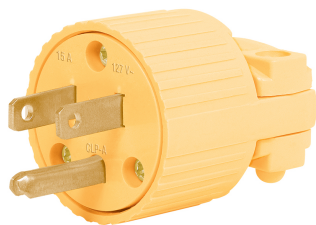


VOLTECK



CÓDIGO: 46205 CLAVE: CLP-A

Clavija industrial plástica aterrizada, 2 polos+tierra

- Tensión / Corriente: 127 V / 15 A
- Fabricada en ABS
- Terminales fabricadas de aleación de cobre
- Con abrazadera para asegurar la fijación del cableado
- No sobrepase la corriente indicada



Clavija aterrizada



Aterrizada

Para extensiones y conexiones de aparatos



Retardante a la flama



Para interior

Certificaciones y garantías

- Cumple la norma: NOM-003-SCFI



Especificaciones

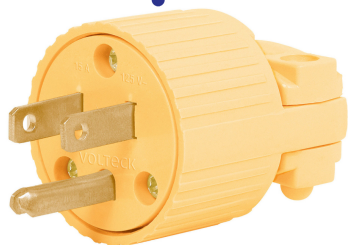
| | |
|----------------------|-------------------|
| Color | Amarillo |
| Tensión / Frecuencia | 127 V / 60 Hz |
| Corriente | 15 A |
| Grado IP | 20 (contra goteo) |
| Diámetro externo | 38 mm |
| Empaque individual | Bolsa |
| Pallet | 4800 |
| Inner | 20 |
| Master | 400 |

País de origen

Fabricado en China bajo las estrictas especificaciones de GRUPO TRUPER

Imágenes complementarias

Fabricada en ABS



Grado de protección (IP)



| 1ER DÍGITO: PROTECCIÓN CONTRA SÓLIDOS | | 2DO DÍGITO: PROTECCIÓN CONTRA LÍQUIDOS | |
|---------------------------------------|--|--|--|
| 0 | Sin protección | 0 | Sin protección |
| 1 | Protección contra objetos de diámetro superior a 50 MM | 1 | Protección contra goteo vertical o condensación |
| 2 | Protección contra objetos de diámetro superior a 12 MM | 2 | Protección contra goteo con una inclinación de 15 grados |
| 3 | Protección contra objetos con diámetro superior a 2.5 MM | 3 | Protección contra goteo con una inclinación de 60 grados |
| 4 | Protección contra objetos con diámetro superior a 1 MM | 4 | Protección contra salpicaduras de gotas en todas direcciones |
| 5 | Protegido contra ingreso limitado de polvo | 5 | Protección contra chorros de agua a bajo presión |
| 6 | Totalmente protegido contra el polvo | 6 | Protección contra potentes y continuos chorros de agua |
| | | 7 | Protección contra inmersiones temporales |
| | | 8 | Protección contra inmersiones prolongadas o permanentes |

EMPAQUE INDIVIDUAL



Peso: 0.04 kg (0.09 lb)

EMPAQUE INNER



Contiene: 20 piezas

Peso: 0.92 kg (2 lb)

Imágenes complementarias

EMPAQUE MASTER



Contiene: 20 inner (400 piezas)

Peso: 19.28 kg (42.5 lb)

