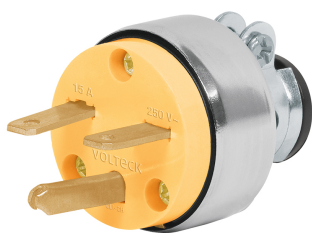


VOLTECK



CÓDIGO: 46203 CLAVE: CLI-CH

## Clavija industrial blindada aterrizada cara de chino

- Tensión / Corriente: 250 V / 15 A
- Fabricada en ABS y acero
- Terminales fabricadas de aleación de cobre
- Con abrazadera de acero para asegurar la fijación del cableado
- No sobrepase la corriente indicada



### Certificaciones y garantías

- Cumple la norma: NOM-003-SCFI



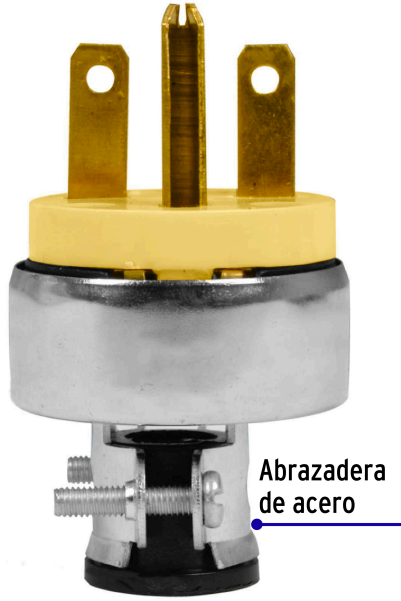
### Especificaciones

Color	Amarillo
Tensión / Frecuencia	250 V / 60 Hz
Corriente	15 A
Grado IP	20 (contra goteo)
Diámetro externo	37 mm
Empaque individual	Bolsa
Pallet	7200
Inner	10
Master	100

### País de origen

Fabricado en China bajo las estrictas especificaciones de GRUPO TRUPER

Imágenes complementarias



Abrazadera de acero

Grado de protección (IP)



1ER DÍGITO: PROTECCIÓN CONTRA SÓLIDOS	2DO DÍGITO: PROTECCIÓN CONTRA LÍQUIDOS
0 Sin protección	0 Sin protección
1 Protección contra objetos de diámetro superior a 50 MM	1 Protección contra goteo vertical o condensación
2 Protección contra objetos de diámetro superior a 12 MM	2 Protección contra goteo con una inclinación de 15 grados
3 Protección contra objetos con diámetro superior a 2.5 MM	3 Protección contra goteo con una inclinación de 60 grados
4 Protección contra objetos con diámetro superior a 1 MM	4 Protección contra salpicaduras de gotas en todas direcciones
5 Protegido contra ingreso limitado de polvo	5 Protección contra chorros de agua a bajo presión
6 Totalmente protegido contra el polvo	6 Protección contra potentes y continuos chorros de agua
	7 Protección contra inmersiones temporales
	8 Protección contra inmersiones prolongadas o permanentes

EMPAQUE INNER

EMPAQUE MASTER



Contiene: 10 piezas

Peso: 0.52 kg (1.2 lb)

Contiene: 10 inner (100 piezas)

Peso: 5.52 kg (12.2 lb)