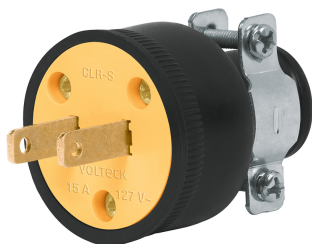


VOLTECK



CÓDIGO: 46201 CLAVE: CLR-S

Clavija industrial reforzada polarizada, Volteck

- Tensión / Corriente: 127 V / 15 A
- Fabricada en policarbonato y PVC
- Terminales fabricadas de aleación de cobre
- Con abrazadera de acero para asegurar la fijación del cableado
- No sobrepase la corriente indicada



Certificaciones y garantías

- Cumple la norma: NOM-003-SCFI



Especificaciones

Color	Negro / Amarillo
Tensión / Frecuencia	127 V / 60 Hz
Corriente	15 A
Grado IP	20 (contra goteo)
Diámetro externo	37 mm
Empaque individual	Bolsa
Inner	20
Master	200
Pallet	9000

Datos de Empaque (Medidas y pesos aproximados)

Empaque Individual	Medidas: Alto: 17 cm (6 3/4") Ancho: 3.8 cm (1 1/2") Largo: 7.4 cm (3") Peso: 0.04 kg (0.09 lb)
Inner	Medidas: Alto: 7.5 cm (3") Ancho: 16.5 cm (6 1/2") Largo: 20.7 cm (8 1/4") Peso: 0.96 kg (2.12 lb)

Datos de Empaque (Medidas y pesos aproximados)

Master	Medidas: Alto: 34 cm (13 1/2") Ancho: 21.5 cm (8 1/2") Largo: 39.2 cm (15 1/2") Peso: 9.88 kg (21.78 lb)
---------------	--

País de origen

Fabricado en China bajo las estrictas especificaciones de **GRUPO TRUPER**

Imágenes complementarias



Grado de protección (IP)



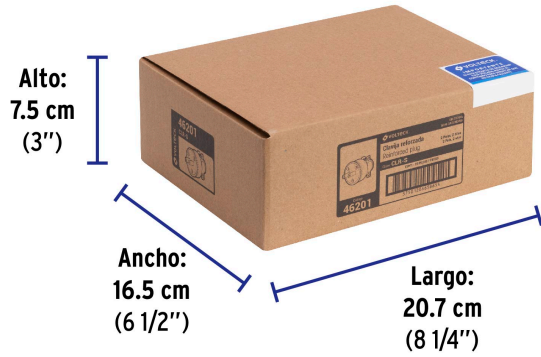
1ER DÍGITO: PROTECCIÓN CONTRA SÓLIDOS	2DO DÍGITO: PROTECCIÓN CONTRA LÍQUIDOS
0 Sin protección	0 Sin protección
1 Protección contra objetos de diámetro superior a 50 MM	1 Protección contra goteo vertical o condensación
2 Protección contra objetos de diámetro superior a 12 MM	2 Protección contra goteo con una inclinación de 15 grados
3 Protección contra objetos con diámetro superior a 2.5 MM	3 Protección contra goteo con una inclinación de 60 grados
4 Protección contra objetos con diámetro superior a 1 MM	4 Protección contra salpicaduras de gotas en todas direcciones
5 Protección contra ingreso limitado de polvo	5 Protección contra chorros de agua a bajo presión
6 Totalmente protegido contra el polvo	6 Protección contra potentes y continuos chorros de agua
	7 Protección contra inmersiones temporales
	8 Protección contra inmersiones prolongadas o permanentes



EMPAQUE INDIVIDUAL



Peso: 0.04 kg (0.09 lb)

Imágenes complementarias**EMPAQUE INNER**

Contiene: 20 piezas

Peso: 0.96 kg (2.12 lb)

EMPAQUE MASTER

Contiene: 10 inner (200 piezas)

Peso: 9.88 kg (21.78 lb)